
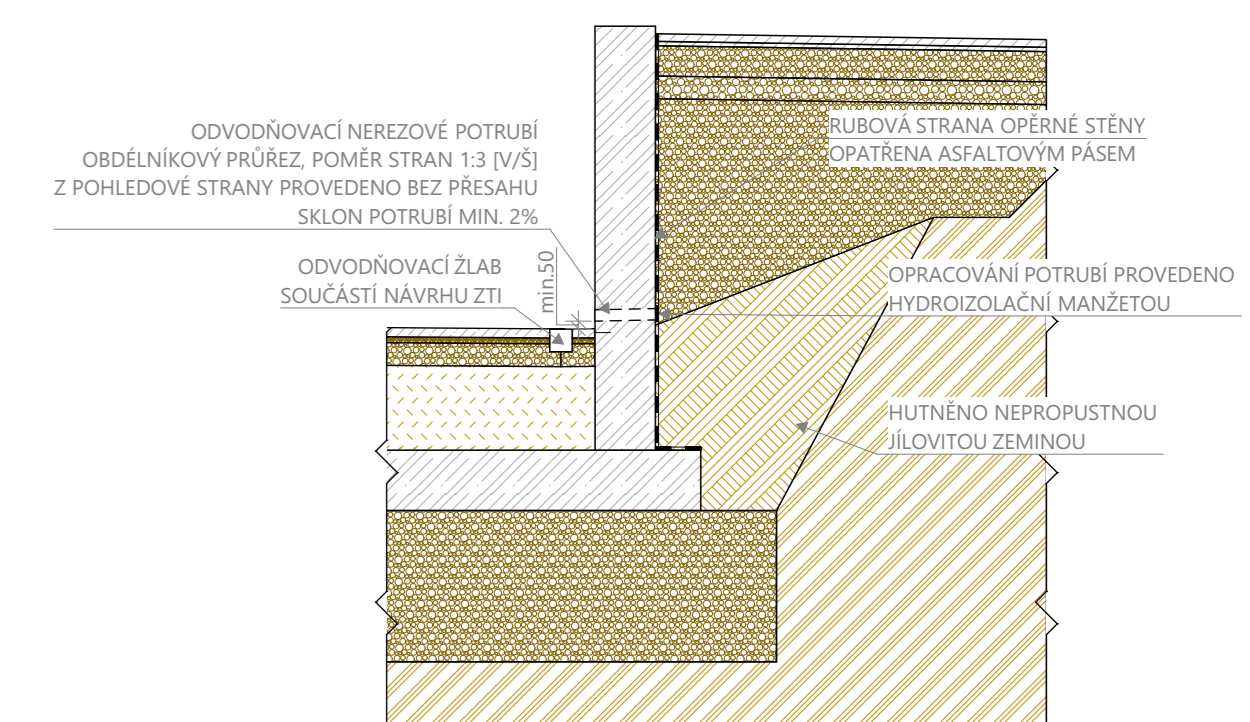


SCHEMA ZPŮSOBU ODVODNĚNÍ

Diagram illustrating the drainage system components and flow:

- ODVODNIOVACÍ NERYZOVANÝ POTRUBÍ (DRAINAGE UNGLAZED PIPE)
- OBĚDNÝKOVÝ PŘEČEK: POMĚR STRAN 13 (DVĚ) Z POHLEDU STRANY PROVÁDĚNOU BEZ PŘESAHU (SLOVNÍK POTRUBÍ MIN. 2% (SLOTTED DIVIDER: RATIO OF SIDES 13 (TWO) FROM THE VIEW OF THE SIDE CONDUCTED WITHOUT OVERLAP (PIPE SLOPE MIN. 2%))
- ODVODNIOVACÍ ZLAB S OULČASTÍ NÁVŠNÍ ZTI (DRAINAGE BASIN WITH DOWNPOUT WITH SLOTTED COVER)
- ROVNOST (EQUITY)
- KURVA STRANA OPĚTNÉ STĚNY (CURVE SIDE OF THE REINFORCED WALL)
- SPÁTEVNÍ ASFAZOVÝ PÁSMO (SLOTTED ASPHALT STRIP)
- OPRAVKOVÁNÍ POTRUBÍ PROVÁDĚNO HYDROIZOLAČNÍ MANŽETOU (PIPE REPAIR CONDUCTED WITH HYDROINSULATION MANIFOLD)
- HLUTNĚNO NĚPROPUSTNOU ILUVITOU ZEMINOU (FILLED WITH IMPERMEABLE SILTY SOIL)



te3s

<h1>SŠ úmeleckoprámyslová Ústí nad Orlicí</h1> <h2>Ústí nad Orlicí - areál Perla</h2> <p>17. listopadu, 562 01 Ústí nad Orlicí</p>	
řezané území	k.ú. Ústí nad Orlicí (757224) p.č. 319/11, 319/12, 319/10
generální projektant	<p>Techn. studie z r.o. 1982/4 11000 Praha 1 Nové město e: 109 51 172</p> <p>Parubský knží Komenského náměstí 22 532 11 Pardubice</p>
investor	Ing. arch. Marta Ševčíková
HIP	SVČN z r.o. Ing. arch. Marta Ševčíková
autor architektonického návrhu	Ing. arch. Marta Ševčíková
zodpovědný projektant	Ing. arch. Marta Ševčíková ČOJ 00467
průpravec	stella s.r.o.

stupeň	DPS
Dokumentace pro provádění stavby	
část	D.1 SO.01
profese	D.1.1
Architektonicko-stavební řešení	
příloha	D.1.1.b-02 Pudový základ
měřítko	1:50
datum vydání	10/2023
číslo revize	R-00
Jiřka Mrazová	